

■ 産婦人科

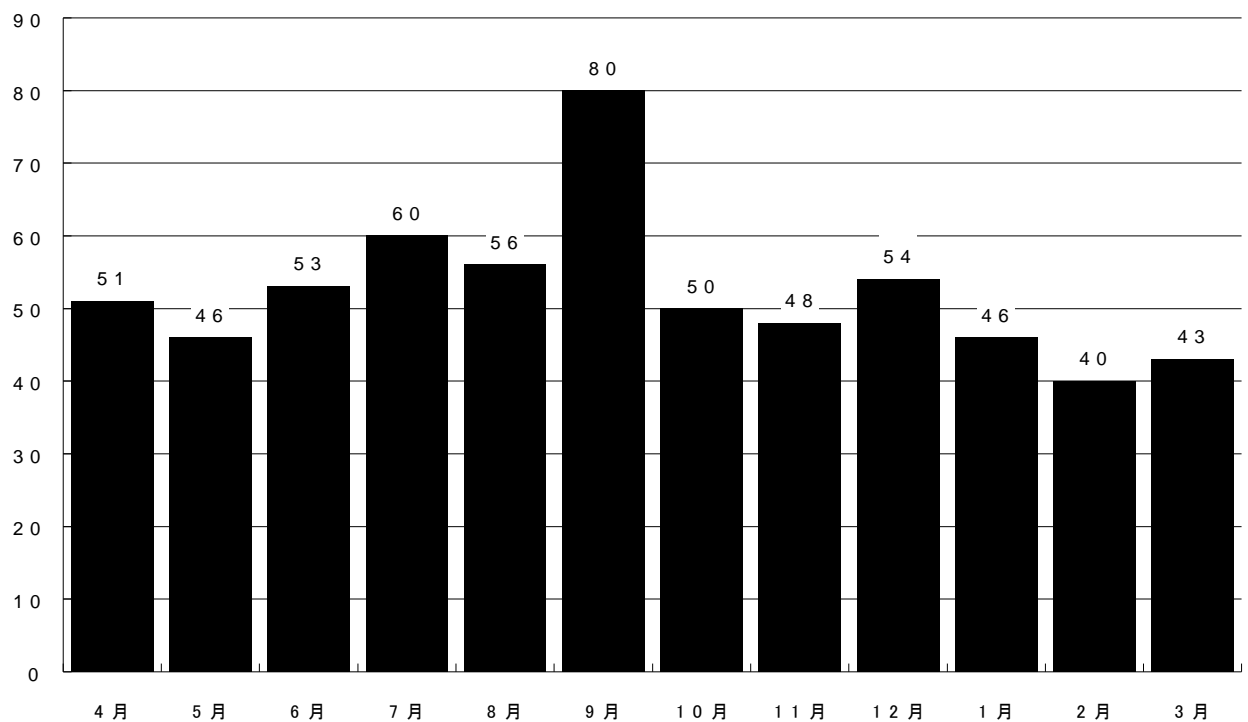
1 スタッフ

染谷勝巳	部長、H2 卒、日本産婦人科学会専門医
野口里枝	H17 卒、日本産婦人科学会専門医
小宮春奈	H20 卒、日本産婦人科学会専門医
佐々木怜子	H23 卒
西田恵子	H23 卒
細川義彦	H24 卒

2 産科統計

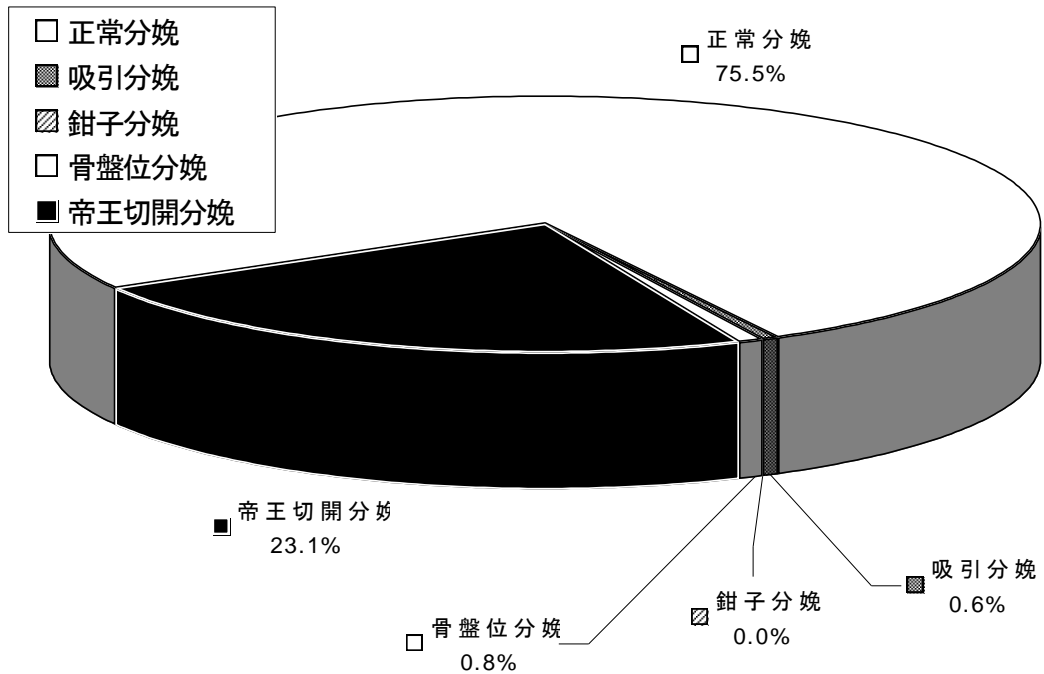
1. 分娩統計 分娩件数 627 件、645 胎（双胎 18 例）
前年度比 110.8%（627/566）

2. 月別分娩数



3. 分娩様式(22週以降の総分娩児数 645 件に占める割合)

正常分娩	487 例(75.5%)	骨盤位分娩	5 例(0.8%)
吸引分娩	4 例(0.6%)	帝王切開分娩	149 例(23.1%)
鉗子分娩	0 例(0.0%)		



4. 双胎分娩 18 例 36 胎の転帰

経膈分娩	18 (50.0%)
帝王切開分娩	18 (50.0%)

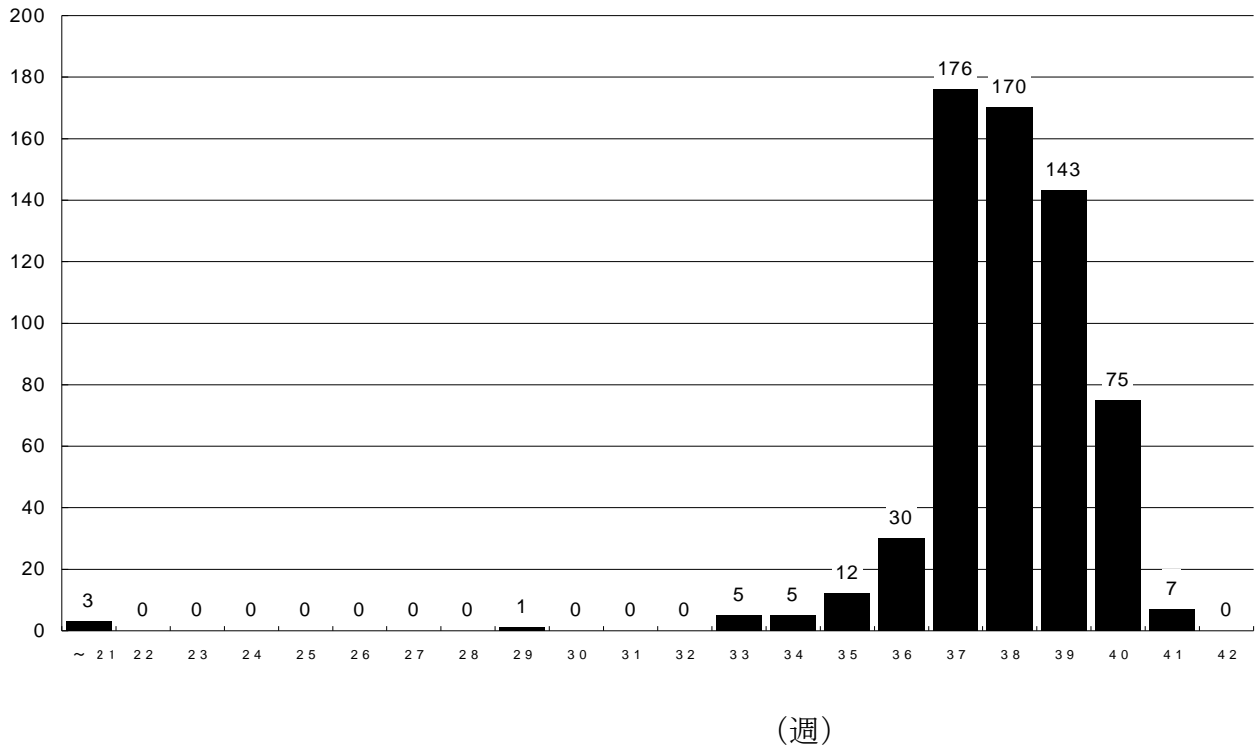
在胎週数 18 母体

< 妊娠 36 週	1
妊娠 36 週	3
妊娠 37 週	14

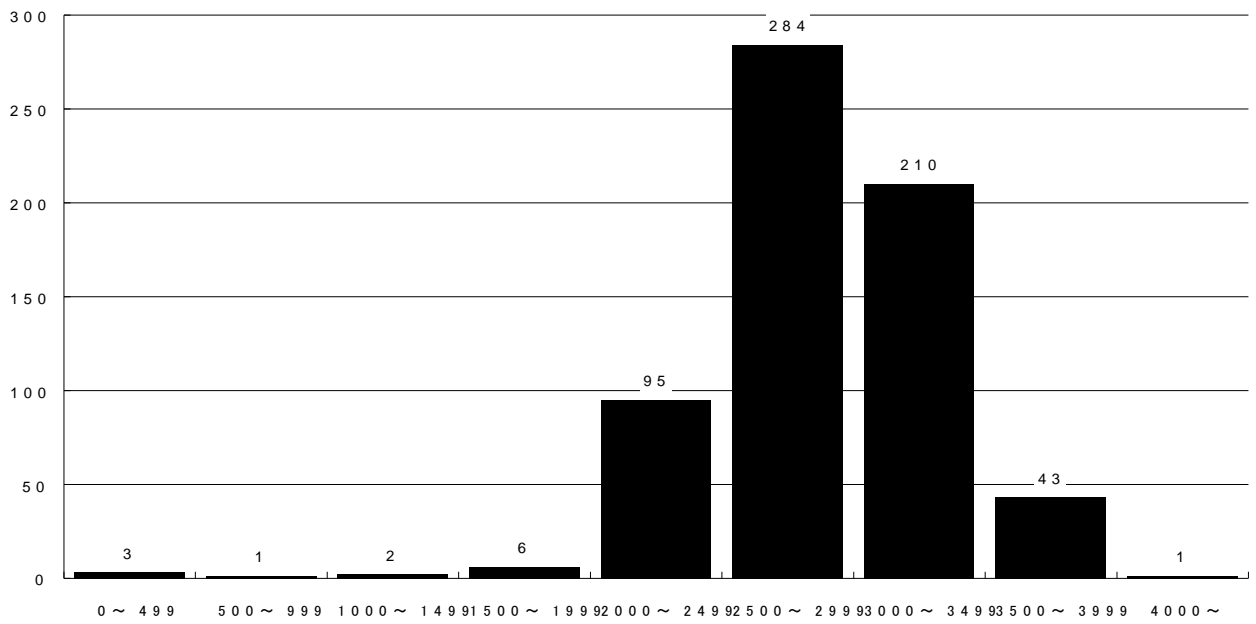
児体重 36 胎

～1999g	3
2000～2499g	20
2500～2999g	11
3000～3499g	2

5. 分娩週数(12週以降 627件について)



6. 出生体重(12週以降 627件、645胎について)



(g)

7. 帝王切開の適応(22週以降の総帝切母体数140件に占める割合)

既往帝切	53	子宮筋腫核出術後	4
骨盤位	30	C型肝炎	1
双胎	8	開排制限	1
分娩停止	14	第1子子宮内胎児死亡	1
NRFS	7		
前置・低置胎盤	12		
児頭骨盤不適合	1		
子宮筋腫合併	2		
常位胎盤早期剥離	2		
妊娠高血圧症候群	2		
回旋異常	2		

3 手術統計

1. 概要

総産婦人科手術件数	423件	2013年度比	115.9%(423/365)
婦人科手術件数	192件	2013年度比	99.5%(192/193)
産科手術件数	231件	2013年度比	134.3%(231/172)

2. 婦人科・産科手術

術式	2014年度	参考2013年度
腹式単純子宮全摘術	56	50
腹式膈上部切断術	1	1
腹式付属器切除術	27	26
腹式卵巣嚢腫摘出術	9	16
腹式子宮筋腫核出術	8	16
円錐切除術	40	28
腹式卵管切除術	8	13
腹式卵巣切除術	4	0
ポリープ切除術	1	1
バルトリン腺嚢胞切除術	5	8

膣式子宮筋腫捻除術	6	10
性器脱手術	1	1
開腹止血術	0	1
子宮内膜全面搔破	15	18
外陰腫瘍切除術	1	0
その他の経腹手術	1	1
その他の経膣手術	3	0
腹腔鏡手術	6	2
子宮内容除去術	86	82
帝王切開術	140	89
(うち卵管結紮術)	18	10
頸管縫縮術	4	1
会陰裂傷縫合術	1	0